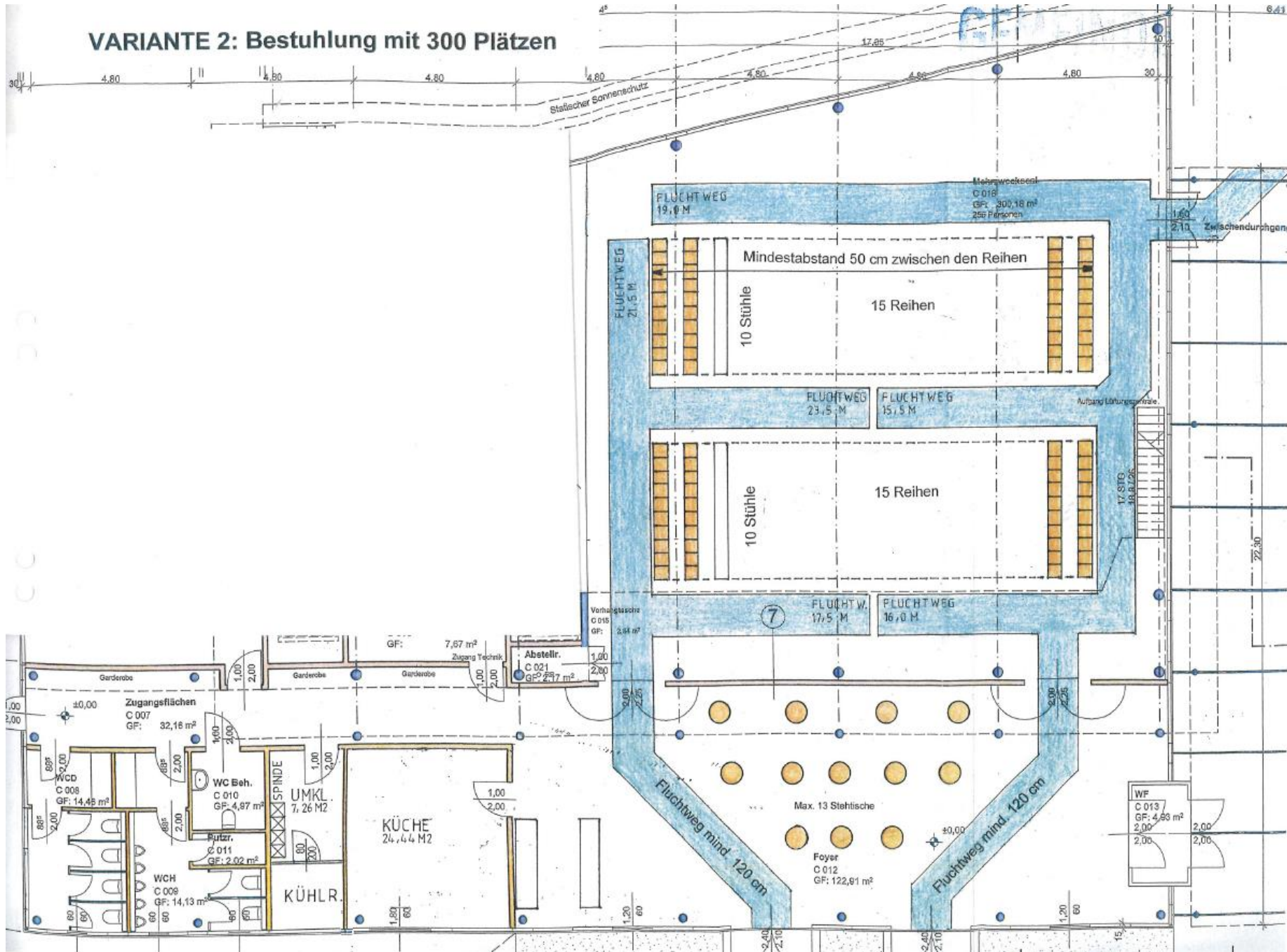
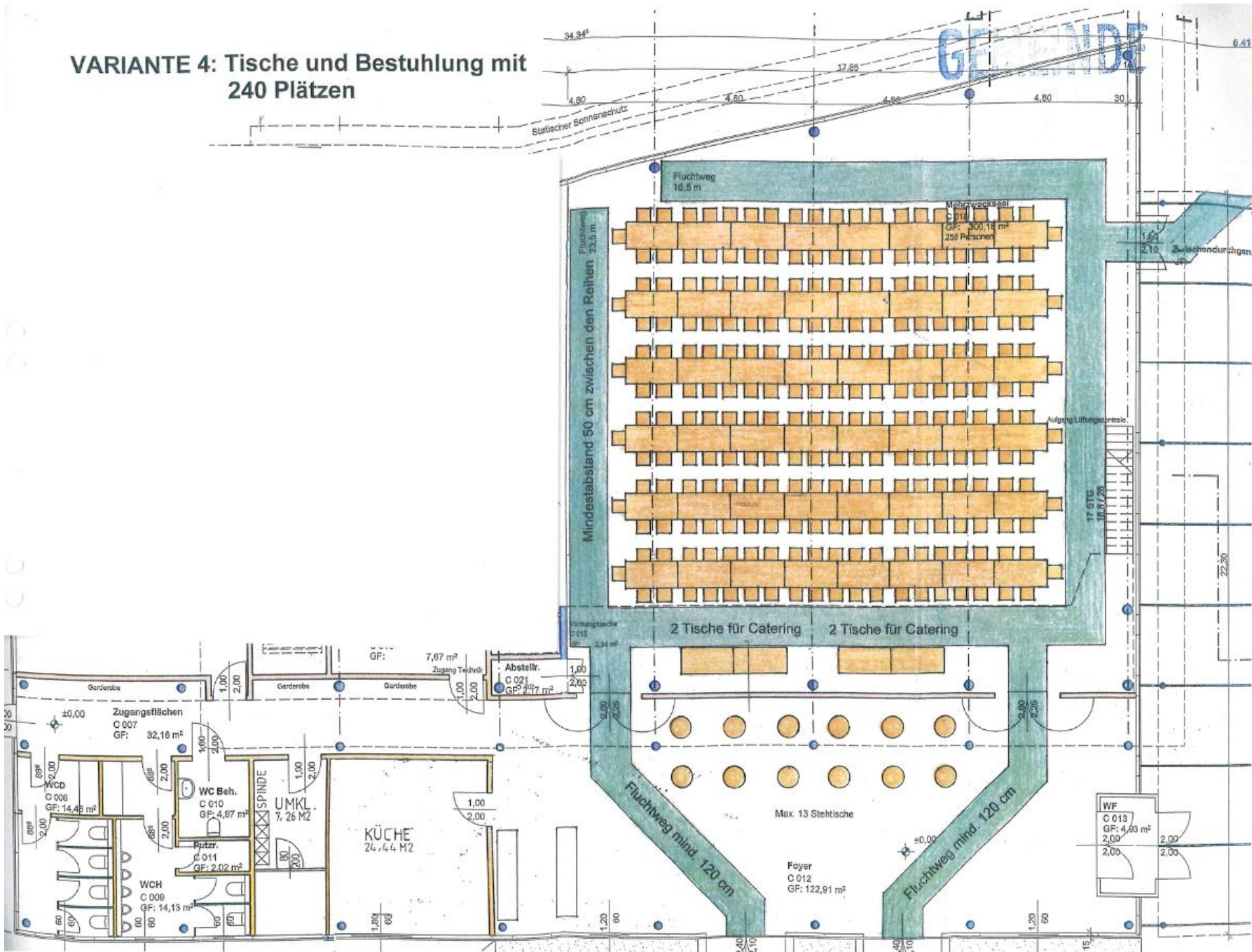


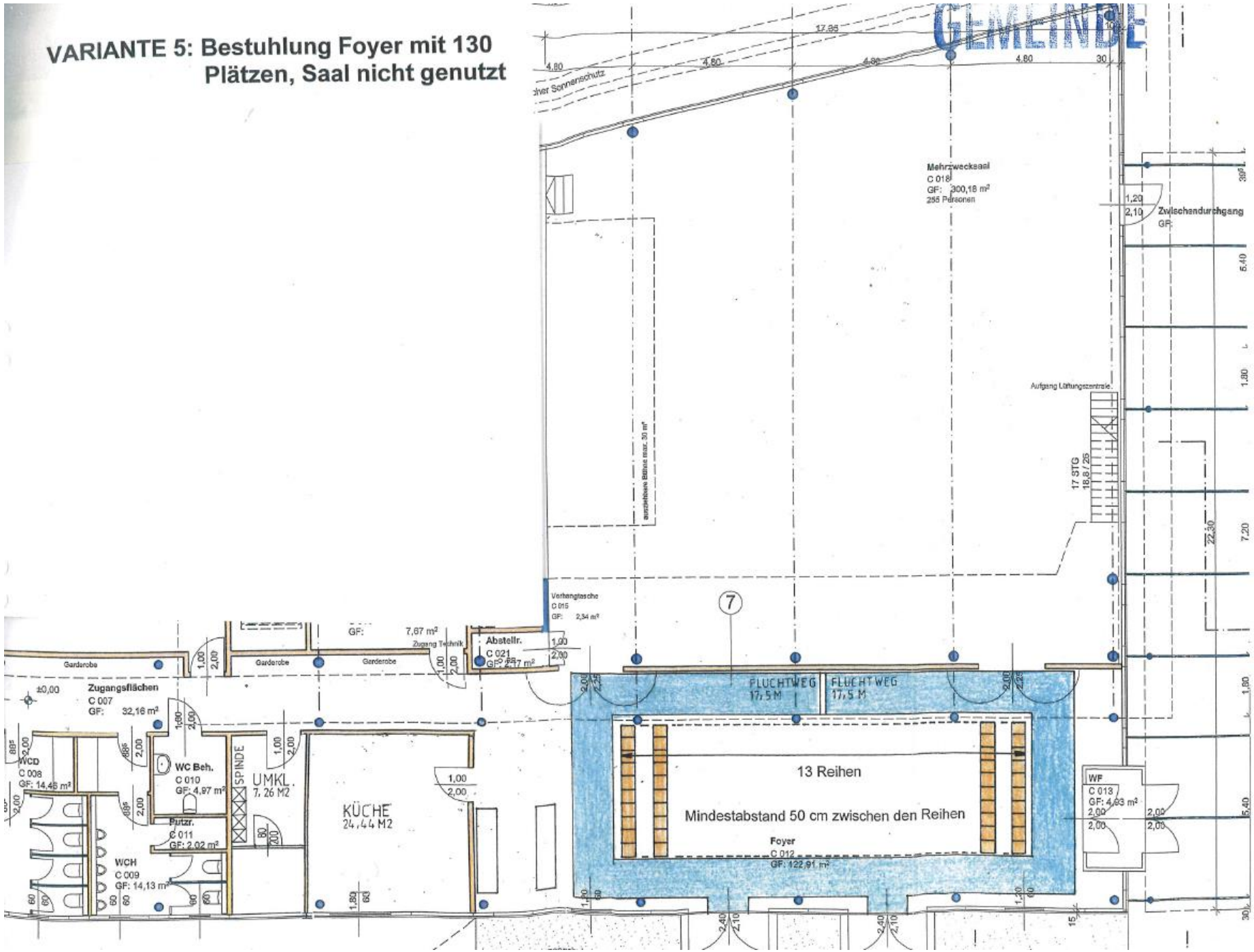
VARIANTE 2: Bestuhlung mit 300 Plätzen



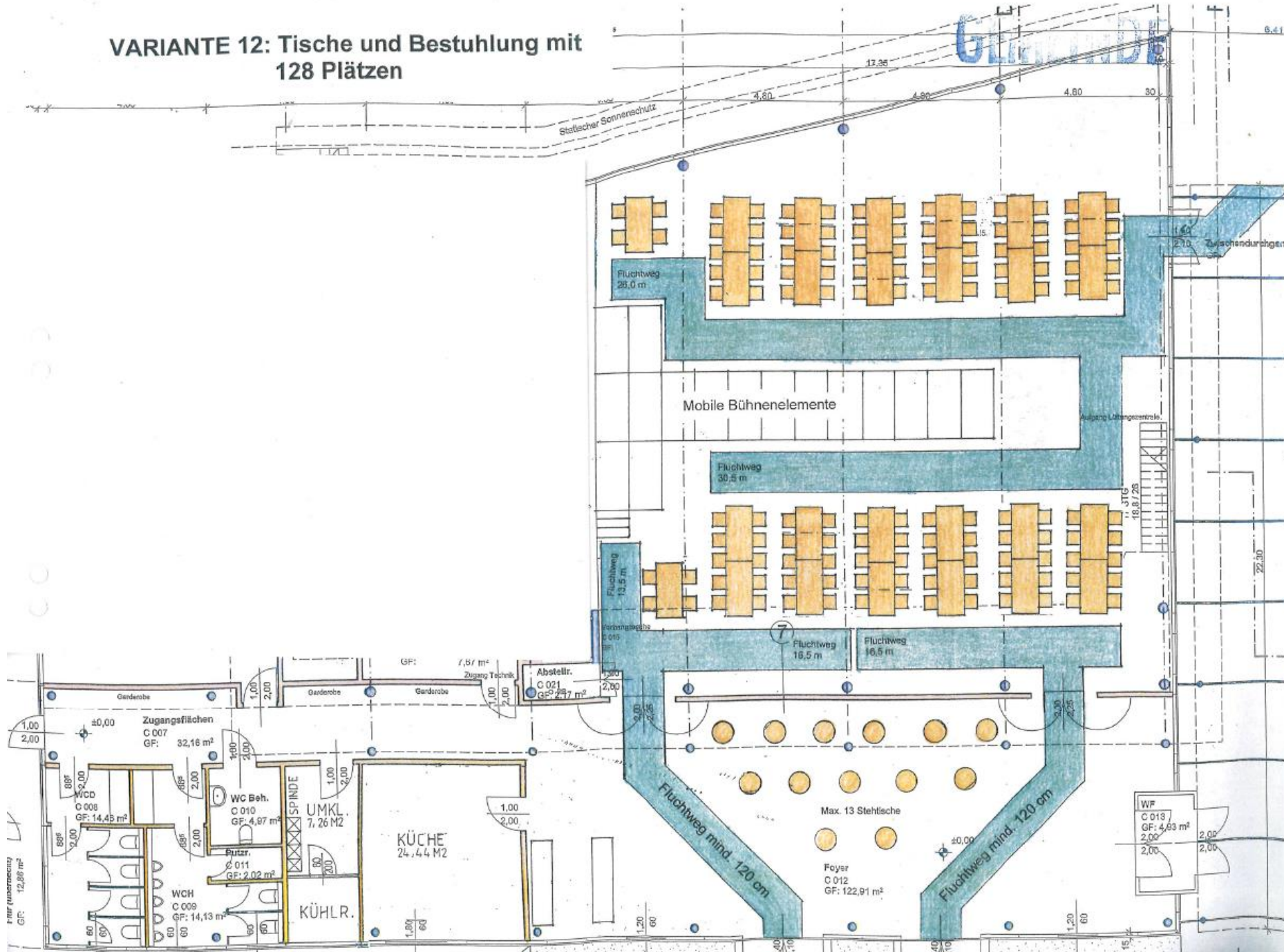
VARIANTE 4: Tische und Bestuhlung mit 240 Plätzen



VARIANTE 5: Bestuhlung Foyer mit 130 Plätzen, Saal nicht genutzt



VARIANTE 12: Tische und Bestuhlung mit 128 Plätzen



VARIANTE 13: Tische und Bestuhlung mit 180 Plätzen

