

BAV *in*form *umwelt*

Neue Altholzübernahmekriterien ab 1.7.2020

Aufgrund enormer Mengensteigerungen und ständig steigender Entsorgungspreise sind ab 01.07.2020 Änderungen im Bereich der Annahme von Altholz notwendig.

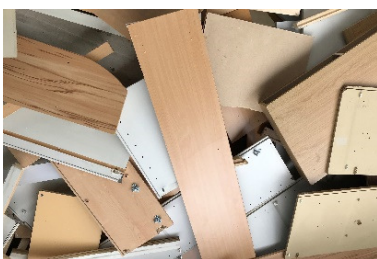
Altholz aus Bau, Abbruch und Außenbereich



Türen, Holzfenster, Parkettböden, Laminatböden, Gartenhütten, Gartenzäune, Terrassenbretter, Balkon aus Holz, OSB-Platten, Holzdecken, Holzwände, Dachstuhlholz, Balken, Bretter, Pfosten,

können nur mehr **KOSTENPFLICHTIG** zu € 20,00 je m³ im ASZ übernommen werden.

Altholz aus dem Möbelbereich und Holzverpackungen



Kasten, Bett, Lattenrost, Tisch, Sessel, Einrichtungsgegenstände aus Holz, Einwegpaletten, Obstkisten,

können nach wie vor **KOSTENFREI** angenommen werden.

ACHTUNG

Kästen und sperrige Möbel sollten bereits zu Hause vorzerlegt werden!

